



CARTOGRAPHIE DE L'ACCOMPAGNEMENT

*Document à destination des accompagnateurs.rices
RARES signataires de la charte et aux porteurs.euses de
projet*

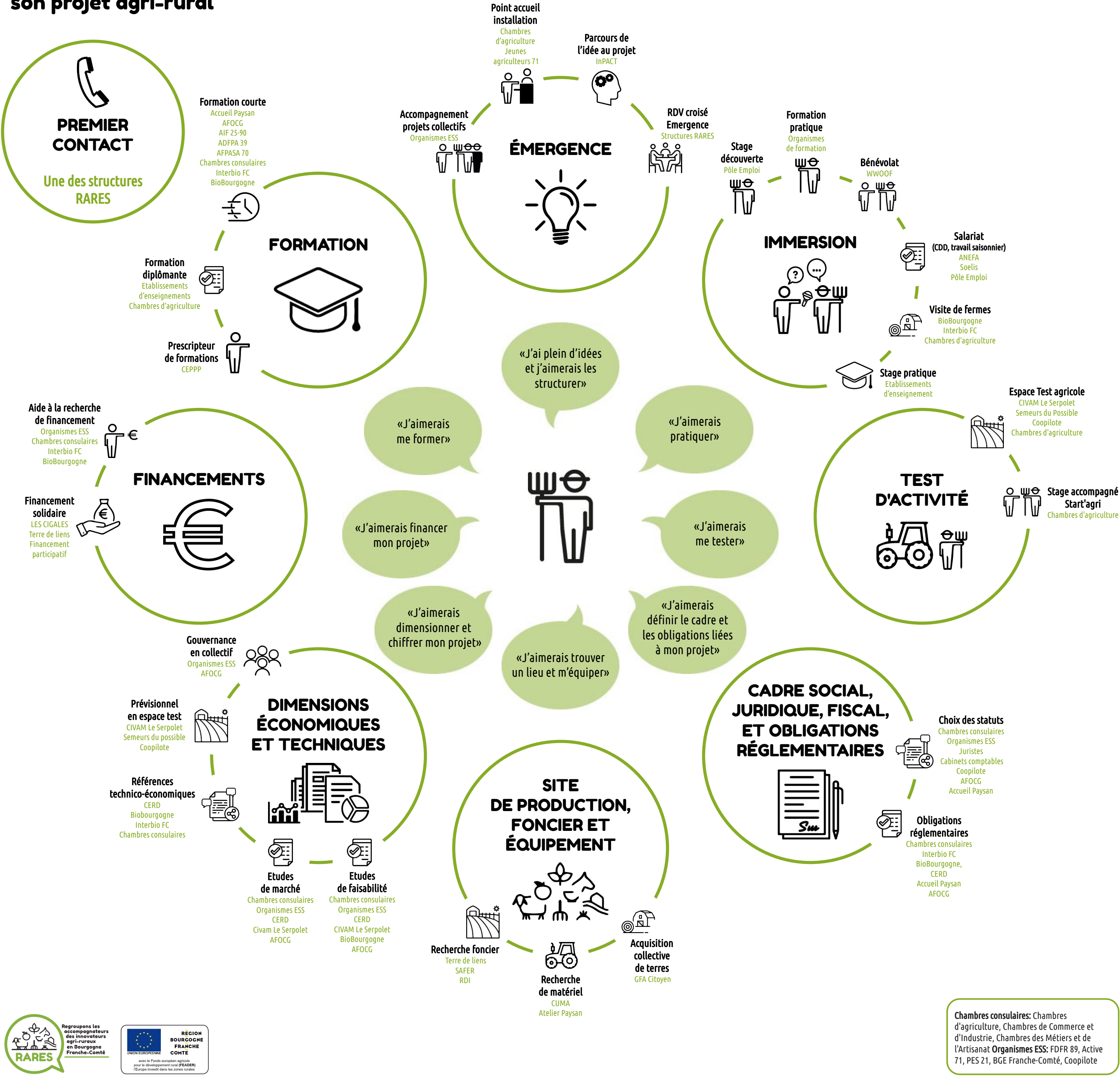
Décembre 2021

Financée par le FEADER (PEI) et le conseil régional de Bourgogne Franche-Comté, la Démarche RARES a pour objectif de favoriser l'émergence de solutions collectives soutenant l'accompagnement des projets agriruraux et renforçant la création d'activité en milieu rural. Débuté en 2018, le projet a permis la mise en place d'un partenariat solide, regroupant des acteurs.rices de l'accompagnement agricole, de l'Économie sociale et solidaire, de la Recherche, des agriruraux et des porteurs.euses de projet, qui ont travaillé ensemble à la conception et au test de nombreux outils sur la période septembre 2020- décembre 2021. Cette coopération inédite a su porter ses fruits et a amené les partenaires à réfléchir à une suite de la Démarche, qui prendrait la forme d'un Réseau des Accompagnateur.rices et des Agriruraux Engagés en Bourgogne Franche-Comté.*

** Partenaires : Accueil Paysan Bourgogne, Active 71, AgroSup Dijon, BioBourgogne, CERD, Chambre régionale d'agriculture BFC, Chambre départementale d'agriculture de Côte d'Or, du Doubs Territoire de Belfort, du Jura et de Saône et Loire, CM Terreco, Foyer ruraux de l'Yonne, Jeunes agriculteurs 71, Pôle économie Solidaire de Côte d'Or, Semeurs du Possible, Civam le Serpolet, Terre de Liens BFC, Lorette Vugier, Adrien Chevalier, Marie Poupon, Jean-François Louis, Vincent Perrin.*



Points clés pour réussir son projet agri-rural





Coordonnées des coordinatrices de la démarche RARES :

Camille PRAT, Co-coordinatrice Projet RARES

Tél : 07 86 14 61 72

Johanne ROD Co-coordinatrice Projet RARES

Tél : 07 86 14 61 72

Les Colocaterres, 9 rue du bourg, 71250 MASSILLY



Cette œuvre est mise à disposition selon les termes de la [Licence Creative Commons Attribution - Pas d'Utilisation Commerciale - Pas de Modification 4.0 International](https://creativecommons.org/licenses/by-nc-nd/4.0/deed.fr). Vous pouvez réutiliser le contenu de ce document, sans le modifier, en créditant son auteur·rice (réseau RARES*). Les réutilisations commerciales ne sont pas autorisées

<https://creativecommons.org/licenses/by-nc-nd/4.0/deed.fr>

** Partenaires : Accueil Paysan Bourgogne, Active 71, AgroSup Dijon, BioBourgogne, CERD, Chambre régionale d'agriculture BFC, Chambre départementale d'agriculture de Côte d'Or, du Doubs Territoire de Belfort, du Jura et de Saône et Loire, CM Terreco, Foyer ruraux de l'Yonne, Jeunes agriculteurs 71, Pôle économie Solidaire de Côte d'Or, Semeurs du Possible, Civism le Serpolet, Terre de Liens BFC, Lorette Vugier, Adrien Chevalier, Marie Poupon, Jean-François Louis, Vincent Perrin.*

